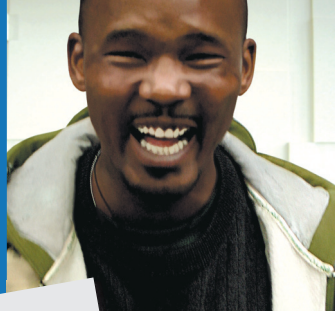


PROFESSIONNALISATION DES ACTEURS DE L'EMPLOI



Schiller34 / photocase.com

travail en réseau

Principe

Le projet vise la mise en place d'un réseau opérationnel fédérant les acteurs locaux de l'emploi, de la formation et de l'insertion autour des enjeux de la Médiation Vers et dans l'Emploi afin d'accroître l'efficacité et la complémentarité de leurs interventions respectives et collectives.

L'objectif visé est de :

- Favoriser la mise en réseau des différents acteurs du territoire et le renforcement des coopérations
- Développer une méthode de travail collaborative professionnalisante

Public concerné

Les bénéficiaires/membres du réseau acteurs locaux de l'emploi, de la formation et de l'insertion du Val Maubuée.

Localisation géographique :
• VAL MAUBUÉE

Objectifs

Il s'agit pour l'Espace Emploi Val Maubuée d'animer un réseau opérationnel dynamique et collaboratif.

Axe 1

Favoriser la mise en réseau et renforcer les coopérations

Le travail en réseau permettra d'encourager les solidarités entre structures, d'impulser des initiatives collectives et de favoriser le partage de compétences et la mutualiser d'outils.

Axe 2

Elaboration d'un fonctionnement opérationnel

Il s'agit ici de co-construire une méthode de travail permettant l'échange de savoirs et de mobiliser les partenaires institutionnels locaux afin de créer un circuit d'information au sein du réseau.

Moyens de mise en œuvre

Sous forme d'ateliers,
d'interventions, de conférences...

ESPACE EMPLOI VAL MAUBUÉE

1 Bis Promenade du Belvédère • 77200 Torcy

Tél 01 64 62 22 49 • Fax 01 64 62 04 24 • www.eevm-torcy.org

Association Loi 1901 N° Siret 52280966400017 N° d'activité 19770491077